

**REPÚBLICA FEDERATIVA DO BRASIL**  
**ESTADO DE SANTA CATARINA**  
**MUNICÍPIO DE IMARUÍ**



**PROJETO BÁSICO DE ENGENHARIA**  
**RUA DO CORREGO – PRAIA DO LESSA**  
**Estaca 0+0 até 2+29,06**  
**ÁREA TOTAL= 776,10 m<sup>2</sup>**  
**Extensão total= 229,06 metros**  
**MEMORIAL BÁSICO - VOLUME II**

**Elaboração:**

**FMATIAS ENGENHARIA**

**Rev.00**

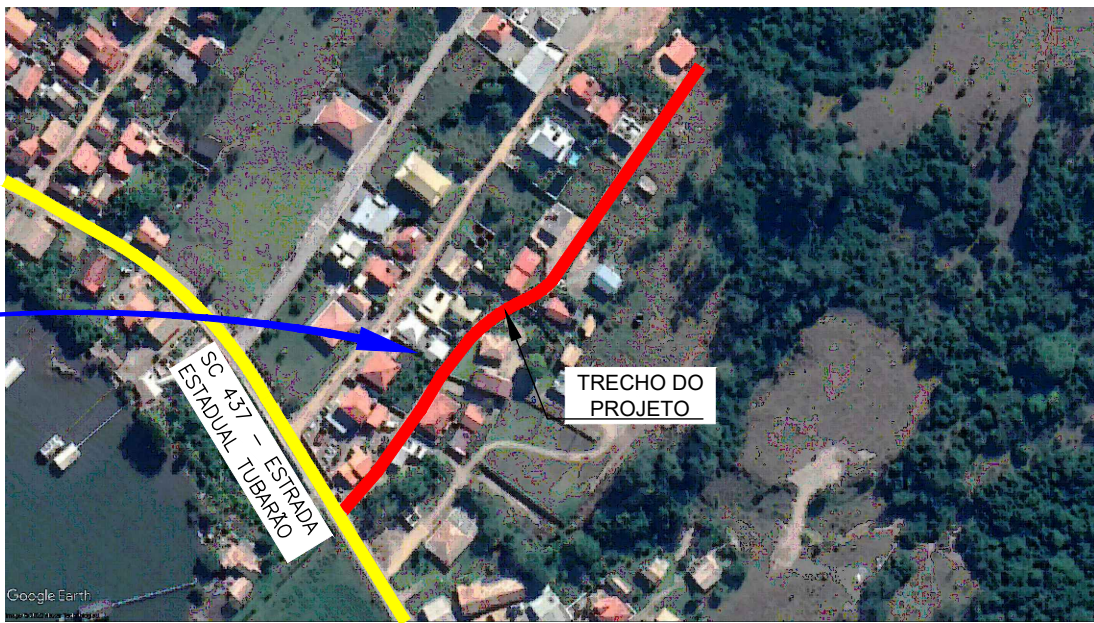
**JUNHO DE 2022**



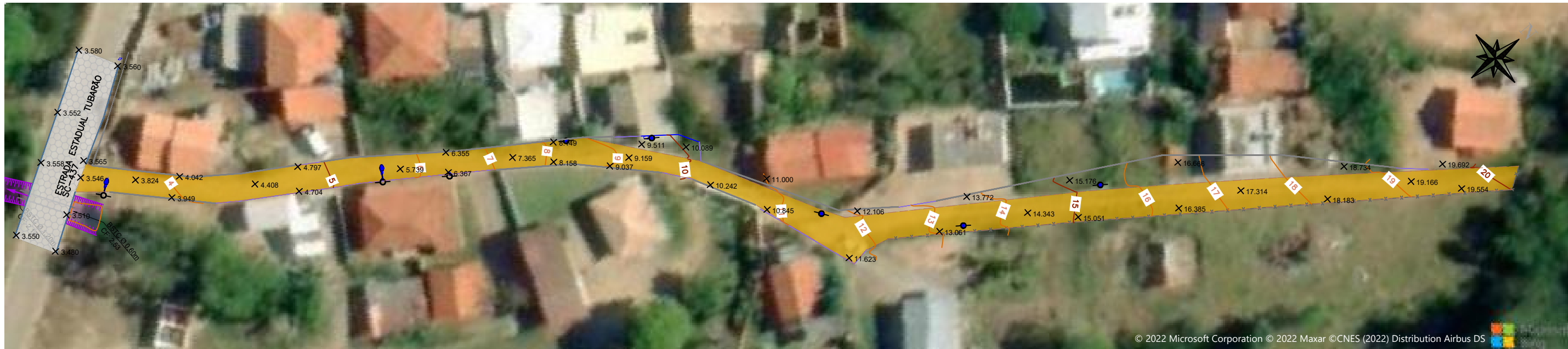
## 5. TOPOGRAFIA



DIVISAS INTERMUNICIPAIS  
SEM ESCALA  
Fonte - Mapa Base: Governo do Estado de Santa Catarina  
Edição Gráfica: FMATIAS ENGENHARIA



LOCALIZAÇÃO DA OBRA NO MUNICÍPIO DE IMARUI  
Fonte - Google Earth - Maio/2022  
Edição Gráfica: FMATIAS ENGENHARIA



LEVANTAMENTO TOPOGRAFICO  
Escala 1/650  
Levantamento topográfico realizado por: AMUREL - Associação de Municípios da Região de Laguna  
Edição Gráfica: FMATIAS ENGENHARIA

LEGENDA:

- POSTE DE CONCRETO
- POSTE DE CONCRETO C/ ILUM.
- CURVA DE NIVEL MESTRA  
CURVA DE NIVEL AUXILIAR
- CERCA DE ARAME
- TUBULAÇÃO PLUVIAL
- MURO DE ALVENARIA
- MEIO FIO
- ENTRADA DE LOTES
- RUA SEM PAVIMENTAÇÃO
- PISO SEXTAVADO
- EDIFICAÇÃO
- VALA

COORDENADAS ARBITRARIAS

00	MAIO/2022	ANA	EMIÇÃO INICIAL
REV.	DATA	ELABORAÇÃO	ALTERAÇÕES

ELABORAÇÃO:

RESPONSÁVEL TÉCNICO (FMATIAS):

RESPONSÁVEL (CONTRATANTE):



Ana Cláudia Matias  
CREA SC 155706-4



MUNICÍPIO DE IMARUI  
CNPJ - 82.538.851/0001-57

PROJETO:

PROJETO BÁSICO DE ENGENHARIA

LOCAL:

RUA DO CORREGO - PRAIA DO LESSA - IMARUI / SC

CONTEÚDO:

PROJETO TOPOGRÁFICO  
PLANTA BAIXA

DATA:

MAIO/2022

ESC:

INDICADO

PRANCHA:

01/01

ARQUIVO:

G:\Meu Drive\Servidor FMATIAS\05- OBRAS\02- 2022 OBRAS\01- PMI - PJT-RUAS\06-01- RUA DO CORREGO - PRAIA DO LESSA\01-VOL.II-PE\01-Print-Rev.00\01-Topográfico\01-05\_TOP-FM-Rev.00.dwg

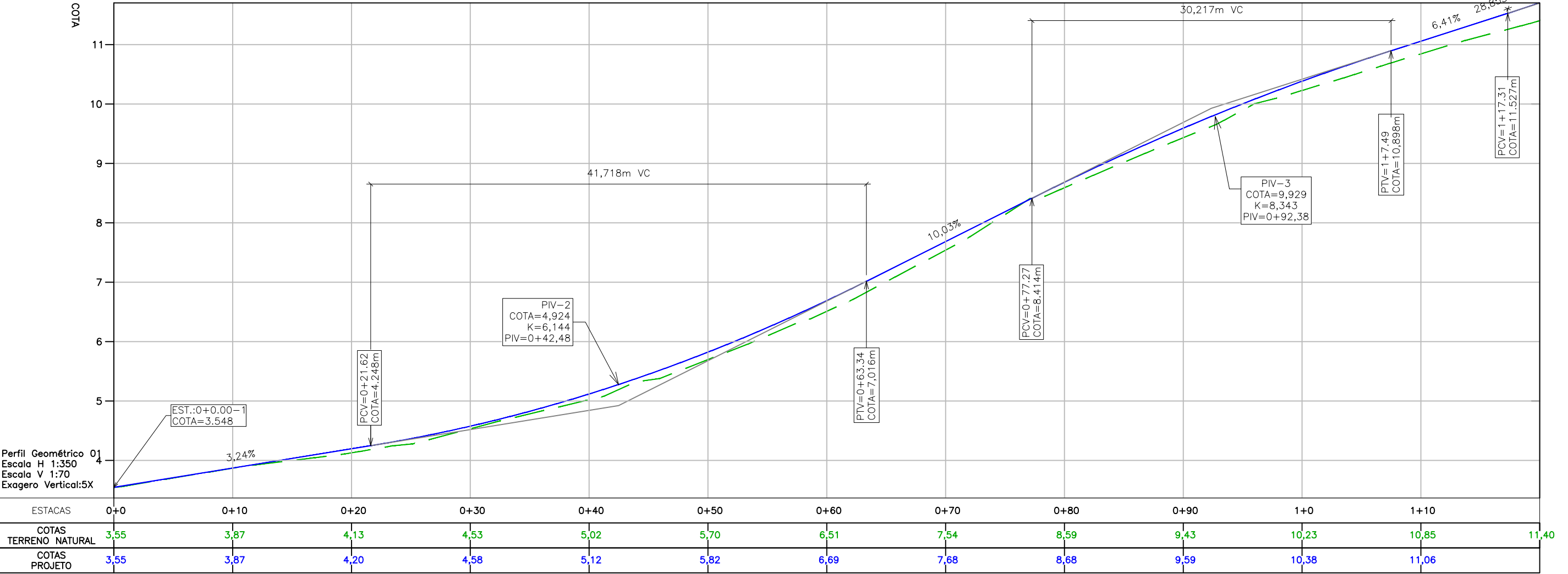
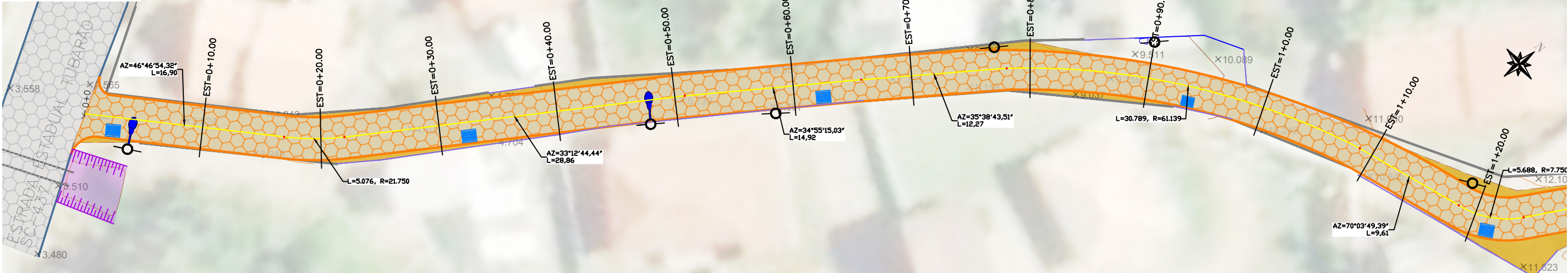


## **6. PROJETO GEOMÉTRICO**



PROJETO GEOMÉTRICO

ESCALA: 1/350



LEGENDA:

- POSTE DE CONCRETO
- POSTE DE CONCRETO C/ ILUM.
- CURVA DE NIVEL MESTRA
- CURVA DE NIVEL AUXILIAR
- CERCA DE ARAME
- TUBULAÇÃO PLUVIAL
- MURO DE ALVENARIA
- MEIO FIO
- RUA SEM PAVIMENTAÇÃO
- PISO SEXTAVADO
- EDIFICAÇÃO

LEGENDA PROJETADO:

- MEIO FIO (MFC 05)
- PISO SEXTAVADO
- BOCA DE LOBO
- ALA BSTC
- TERRENO NATURAL
- GREIDE DE PROJETO

COORDENADAS ARBITRARIAS

00	JUNHO/2022	ANA	EMIÇÃO INICIAL
REV.	DATA	ELABORAÇÃO	ALTERAÇÕES

ELABORAÇÃO:

RESPONSÁVEL TÉCNICO (FMATIAS):

RESPONSÁVEL (CONTRATANTE):



Ana Cláudia Matias  
CREA SC 155706-4



MUNICÍPIO DE IMARUÍ  
CNPJ - 82.538.851/0001-57

PROJETO:

PROJETO BÁSICO DE ENGENHARIA

LOCAL:

RUA DO CORREGO - PRAIA DO LESSA - IMARUÍ / SC

CONTEÚDO:

PROJETO GEOMÉTRICO  
PLANTA BAIXA / PERFIL

DATA:

MAIO/2022

ESC:

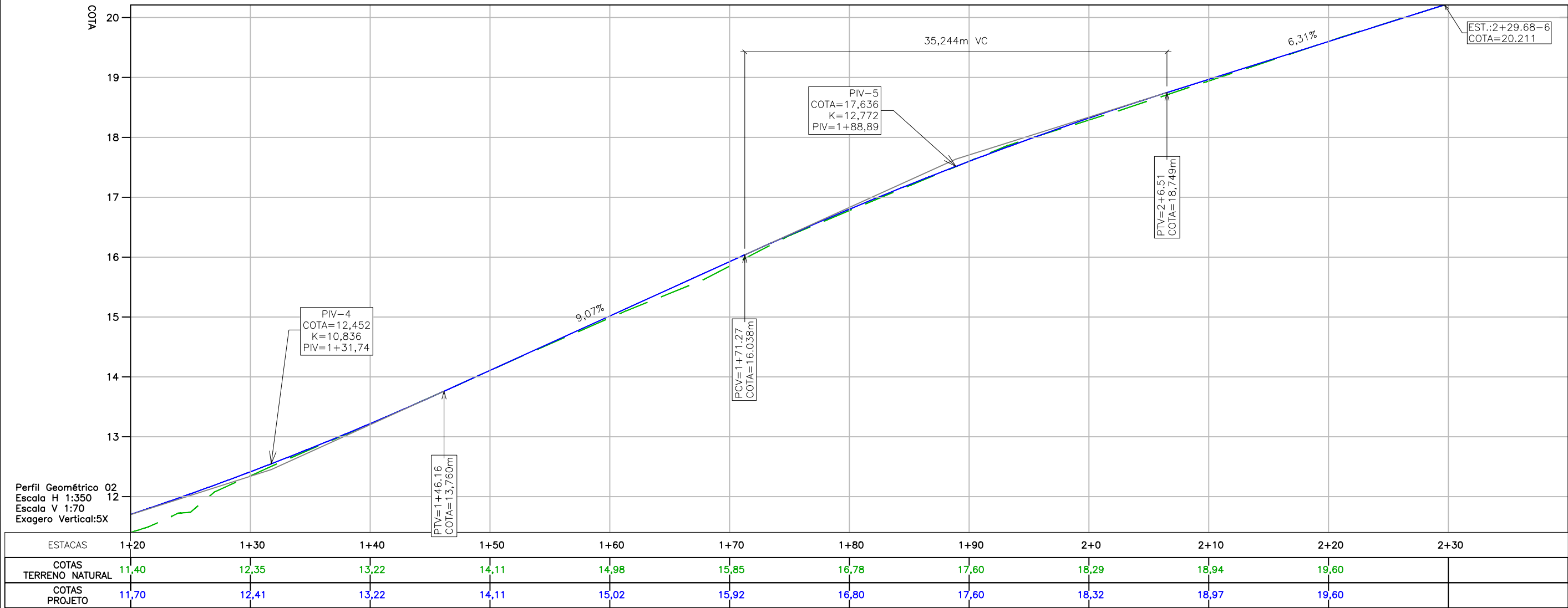
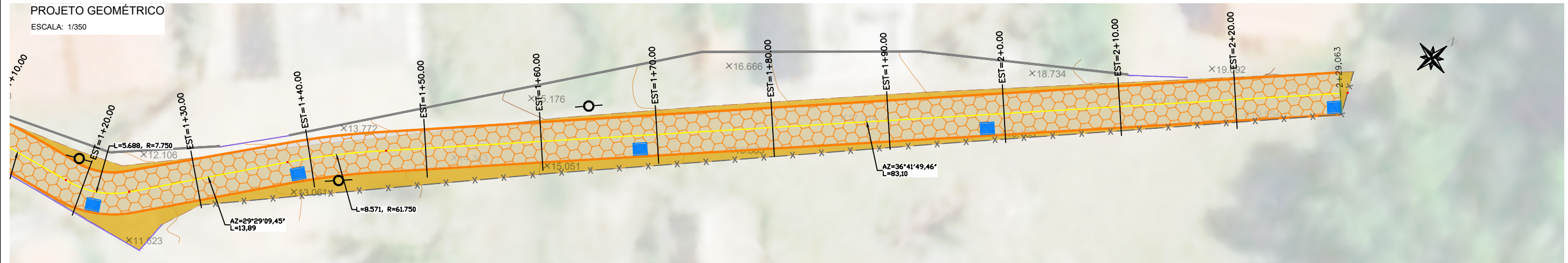
INDICADA

PRANCHA:

01/03

ARQUIVO:

G:\Meu Drive\Servidor FMATIAS\05- OBRAS\02- 2022 OBRAS\01- PMI - PJT-RUAS\06-01- RUA DO CORREGO - PRAIA DO LESSA\01-VOL.II-PE\01-Print-Rev.00\02-Geometrico\02-06-Geo-FM-Rev.00.dwg



LEGENDA:

- POSTE DE CONCRETO
- POSTE DE CONCRETO C/ ILUM.
- CURVA DE NIVEL MESTRA
- CURVA DE NIVEL AUXILIAR
- CERCA DE ARAME
- TUBULAÇÃO PLUVIAL
- MURO DE ALVENARIA
- MEIO FIO
- RUA SEM PAVIMENTAÇÃO
- PISO SEXTAVADO
- EDIFICAÇÃO

LEGENDA PROJETADO:

- MEIO FIO (MFC 05)
- PISO SEXTAVADO
- BOCA DE LOBO
- ALA BSTC
- TERRENO NATURAL
- GREIDE DE PROJETO

COORDENADAS ARBITRARIAS

00	JUNHO/2022	ANA	EMIÇÃO INICIAL
REV.	DATA	ELABORAÇÃO	ALTERAÇÕES

ELABORAÇÃO:

RESPONSÁVEL TÉCNICO (FMATIAS):

**FMATIAS**  
ENGENHARIA

Ana Cláudia Matias  
CREA SC 155706-4

RESPONSÁVEL (CONTRATANTE):

MUNICÍPIO DE IMARUÍ  
CNPJ - 82.538.851/0001-57

PROJETO:

PROJETO BÁSICO DE ENGENHARIA

LOCAL:

RUA DO CORREGO - PRAIA DO LESSA - IMARUÍ / SC

CONTEÚDO:

PROJETO GEOMÉTRICO  
PLANTA BAIXA / PERFIL

ARQUIVO:

G:\Meu Drive\Servidor FMatias\05- OBRAS\02- 2022 OBRAS\01- PMI - PJT-RUAS\06-01- RUA DO CORREGO - PRAIA DO LESSA\01-VOL.II-PE\01-Print-Rev.00\02-Geométrico\02-06\_GEO-FM-Rev.00.dwg

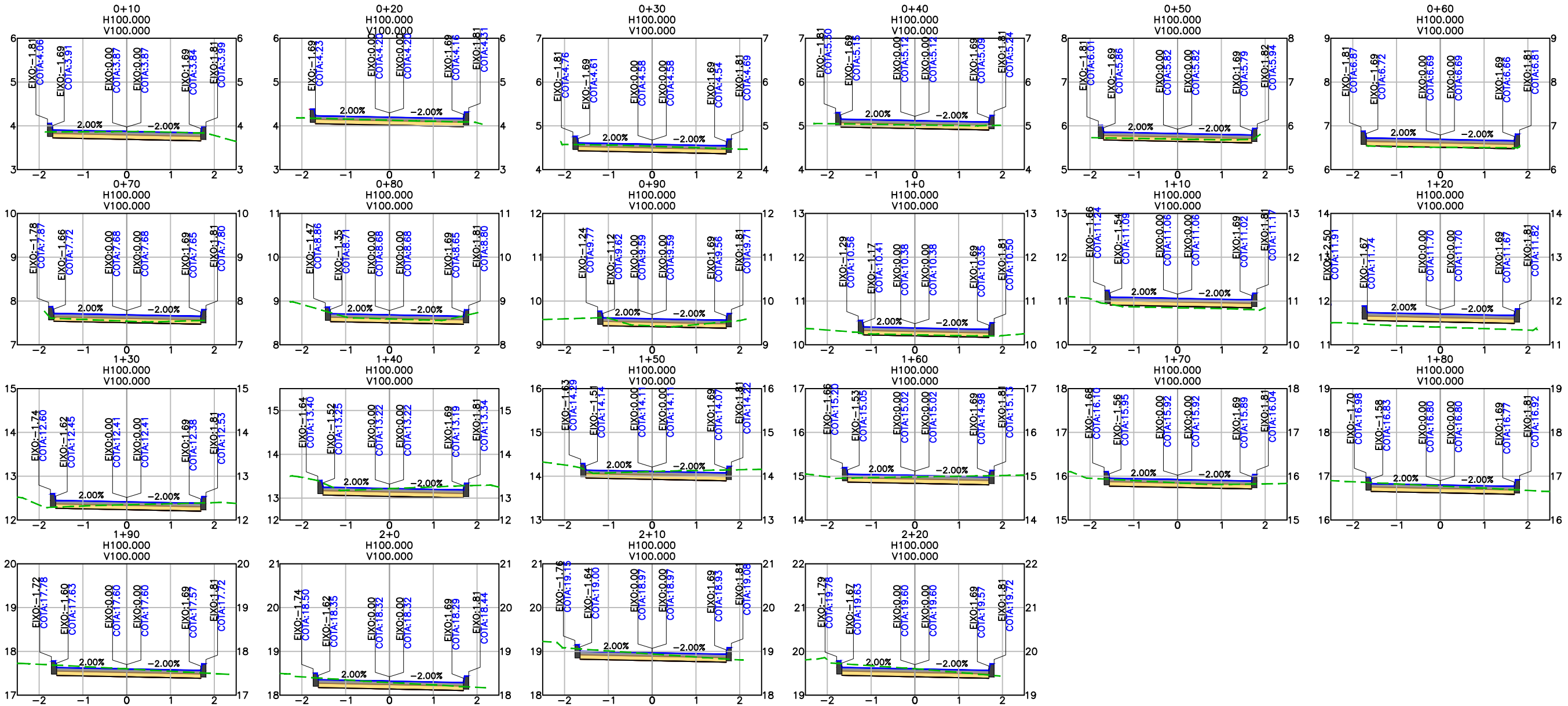
DATA: MAIO/2022

ESC: INDICADA

PRANCHA: 02/03

SEÇÕES TRANSVERSAIS

ESCALA: 1/100



LEGENDA PROJETADO:

- TERRENO NATURAL
- GREIDE DE PROJETO
- GREIDE DE TERRAPLANAGEM
- PAVIMENTAÇÃO PROJETADA
- MEIO FIO PROJETADO (MFC05)

COORDENADAS ARBITRARIARIA

00	JUNHO/2022	ANA	EMIÇÃO INICIAL
REV.	DATA	ELABORAÇÃO	ALTERAÇÕES

ELABORAÇÃO:

RESPONSÁVEL TÉCNICO (FMATIAS):

RESPONSÁVEL (CONTRATANTE):



Ana Cláudia Matias  
CREA SC 155706-4



MUNICÍPIO DE IMARUÍ  
CNPJ - 82.538.851/0001-57

PROJETO:

PROJETO BÁSICO DE ENGENHARIA

LOCAL:

RUA DO CORREGO - PRAIA DO LESSA - IMARUÍ / SC

CONTEÚDO:

PROJETO GEOMÉTRICO  
SEÇÕES TRANSVERSAIS

DATA:

MAIO/2022

ESC:

INDICADA

ARQUIVO:

G:\Meu Drive\Servidor FMatias\05- OBRAS\02- 2022 OBRAS\01- PMI - PJT-RUAS\06-01- RUA DO CORREGO - PRAIA DO LESSA\01-VOL-II-PE\01-Print-Rev.00\02-Geométrico\02-06\_GEO-FM-Rev.00.dwg

PRANCHA:

03/03